



FICHE TECHNIQUE À L'INTENTION DES AGENTS OU ÉLUS DES COLLECTIVITÉS TERRITORIALES DE NOUVELLE-AQUITAINE

VISITE-CONSEIL

des jardins privés



Cet outil est un support méthodologique dédié aux techniciens ou élus pour faciliter la sensibilisation des administrés sur la problématique du moustique tigre et les actions de prévention sur les espaces privés.

Quand ?

Cette action pourra être réalisée de mars à novembre et idéalement au printemps en début de période de présence du moustique tigre.

L'objectif de cette visite est d'accompagner l'administré à identifier et éliminer in situ les gîtes larvaires existants et potentiels.

ELLE POURRA SE RÉALISER DANS DIFFÉRENTS CONTEXTES :

- ✓ Dans le cas d'un porte-à-porte pour informer les citoyens des moyens de lutte en intervenant directement chez eux et en apportant des solutions rapides.
- ✓ Dans le cas d'une sollicitation d'un habitant ou d'un groupe de voisins si vous proposez un service dédié afin de répondre aux problématiques de nuisances.
- ✓ Dans le cas d'une formation d'ambassadeurs ou d'une brigade du tigre bénévole permettant d'avoir des groupes de personnes formées pour intervenir chez les administrés.

AVANT LA VISITE

- ✓ Communiquer sur l'action pour faire connaître le dispositif.
- ✓ Programmer/reprogrammer la visite par prise de rendez-vous (téléphone, mail, service en ligne) si la personne n'est pas disponible lors du porte à porte.
- ✓ Recruter des volontaires (ambassadeurs) en communiquant sur l'ambition de monter une brigade de bénévoles (à l'occasion du porte à porte par exemple).
- ✓ Former les futurs ambassadeurs.



Déroulé possible de formation des ambassadeurs

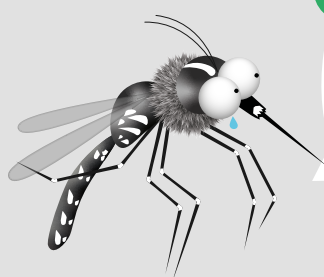


Lieu de formation : le lieu choisi devra être représentatif de ce qu'ils pourront trouver lors de leur intervention (jardins partagés par exemple).

- ✓ Pré-requis : présentation de l'écologie du moustique tigre et de la boîte à supports (60')
- ✓ Chasse aux potentiels gîtes larvaires par petits groupes / Échanges (30')
- ✓ Restitution avec tour du jardin / Réponses aux questions (45')
- ✓ Conclure sur les points clés, suite à décliner avec les habitants du quartier
- ✓ Transmission des supports et de la liste des bons gestes ARS

Composer une « boîte à outils » pour l'équipe qui réalise l'action

Pour faciliter le discours, l'équipe qui réalise le porte à porte devra avoir avec soi le jour-j des supports permettant de vulgariser.



+ **INFO**
La personne réalisant la visite devra s'appuyer sur ces supports de la boîte à outils.

PENDANT LA VISITE

La chasse aux gîtes larvaires

L'idée est de réaliser une « chasse » aux gîtes larvaires en accompagnant l'administré et en apportant des solutions personnalisées pour acquérir les bons gestes tout au long de l'année :

- ✓ Informer sur l'écologie du moustique tigre et notamment son cycle de vie
- ✓ Faire le tour du jardin avec l'administré en identifiant les gîtes larvaires potentiels et apporter des conseils personnalisés
- ✓ Répondre aux questions
- ✓ Conclure sur les points clés et les actions à envisager
- ✓ Remettre la liste des bons gestes ARS
- ✓ Noter les coordonnées de l'administré. Lui laisser les coordonnées du service dédié
- ✓ Proposer éventuellement un suivi ou une seconde visite
- ✓ Inviter l'administré à communiquer auprès de ses voisins s'ils ne sont pas présents

Composition de la boîte à outils

- ✓ Questions-réponses fréquentes
- ✓ Image du cycle de vie du moustique tigre
- ✓ Carte de France de l'expansion
- ✓ Liste des bons gestes ARS à remettre en direct ou dans la boîte aux lettres en cas d'absence
- ✓ Image comparaison apparence et taille moustique tigre vs moustique commun
- ✓ Photos des bons gestes (pot de fleurs avec sable, récupérateur avec moustiquaire, rangement outils de jardin et jouets, etc...)
- ✓ Une charte d'engagement comme celle de l'ARS Océan Indien
- ✓ Code de bonnes pratiques

D'autres outils peuvent être utiles :

- ✓ Un contenant transparent contenant des larves
- ✓ Un filet de maille inférieure à 0,5 mm à poser sur éléments extérieurs

Durée estimée

De 15 à 45 min

APRÈS LA VISITE

- ✓ **Réaliser un suivi et une évaluation de l'action** : comptabiliser le nombre d'administrés touchés, lister et quantifier les engagements de changements de pratiques (charte d'engagement), recueillir le ressenti des administrés (réponse aux attentes, changement dans leurs pratiques).
- ✓ **Valoriser les visites réalisées** (presse, site, réseau).
- ✓ Mettre en place un service permettant de **répondre aux questions ultérieures des administrés**.

VOUS N'ÊTES PAS SEULE !

L'Agence Régionale de Santé propose un **panel d'outils et de contacts** pour vous aider à limiter la prolifération du moustique tigre sur votre commune :

Page dédiée aux collectivités sur le site internet de l'ARS Nouvelle-Aquitaine :
<https://www.nouvelle-aquitaine.ars.sante.fr/moustique-tigre-espace-collectivites>

Les délégations départementales de l'Agence Régionale de Santé peuvent vous accompagner dans vos démarches et questionnements.

Vous pouvez les contacter par mail :
ars-ddXX-sante-environnement@ars.sante.fr
(exemple pour le département 86 : ars-dd86-sante-environnement@ars.sante.fr)

Fiche info à l'attention des élu.e.s
"Tout savoir sur le moustique tigre"

Fiches techniques

"Visite-conseil des jardins privés"

"Réaliser un porte à porte pour sensibiliser les habitants à agir contre le moustique tigre"

Outils de communication

Notamment la **liste des bons gestes** et la **carte postale "Coupons l'eau au moustique"** format poche et format affiche, possibilité pour l'ARS d'envoyer quelques exemplaires à imprimer ou télécharger par les collectivités.

Retour d'expériences des collectivités lors des webinaires annuels moustique tigre organisés par le Graine Nouvelle-Aquitaine :
<https://www.graine-nouvelle-aquitaine.fr/missions-et-actions/informationressource/173-moustique-tigre.html>

Des associations d'éducation à l'environnement : un onglet dédié pour rechercher les acteurs de votre territoire sur <https://www.graine-nouvelle-aquitaine.fr>

