



RÉPUBLIQUE
FRANÇAISE

Liberté
Égalité
Fraternité



ars
Agence Régionale de Santé
Nouvelle-Aquitaine

FICHE EXPÉRIENCE

LA BIG-BÂCHE

moustique tigre



NOM/TITRE DE L'ACTION : BIG-BÂCHE LE MOUSTIQUE TIGRE

STRUCTURE PORTEUSE DE L'ACTION : Ecocène

ADRESSE POSTALE : 11 bis avenue de verdun 64140 BILLÈRE

NOM DE LA PERSONNE EN CHARGE : Sophie TSCHILL • 05 59 32 12 36 • info@ecocene.fr

SITE INTERNET : www.ecocene.fr

LIEU / TERRITOIRE DE L'ACTION : Pyrénées-Atlantiques

TYPE D'ACTION / ANIMATION : atelier de sensibilisation, stand passant, café/apéro animé

PUBLIC CONCERNÉ : Tout public

NOMBRE DE PERSONNES CIBLÉES/TOUCHÉES PAR L'ACTION : de 20 à 100 personnes/an

DURÉE : 2h pour un format atelier de sensibilisation et café/apéro animé

MODALITÉS : selon la demande

DATE DE CRÉATION ET D'ACTUALISATION : 2019

EFFECTIF MAX : 40

MODALITÉS D'ACCÈS ET DE MISE À DISPOSITION : mise à disposition du support numérique

NOMBRE D'ANIMATEURS REQUIS : présence d'un animateur

POSTURE DES PARTICIPANTS : active

Objectif général

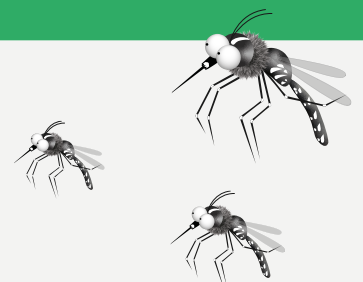
L'objectif est d'**acquérir des connaissances sur le moustique tigre**, son écologie et de **sensibiliser aux gestes de prévention** afin d'acquérir les bons gestes à adopter et limiter sa prolifération.

Le principe de la big-bâche est d'**avoir visuellement des données scientifiques fiables** déclinées par rubriques et qui devront être retrouvées par un jeu de question-réponse par les participants.

Thématiques abordées

Sont présentées sur la big-bâche des informations scientifiques (de 2019) par rubriques sur le moustique tigre :

- ✓ son identité
- ✓ son cycle de vie
- ✓ son expansion à travers la planète
- ✓ les maladies qu'il peut causer
- ✓ les moyens de lutte existants qu'ils soient collectifs ou individuels
- ✓ des actions pour se donner les moyens d'agir contre sa prolifération



Infos pratiques

Cet outil nécessite un **espace adapté pour accueillir la big-bâche de 2m50x4m** (salle ou espace extérieur).

- ✓ Possibilité éventuellement de **poursuivre l'atelier à l'extérieur** type jardin partagé à proximité pour identifier des potentiels gîtes larvaires avec le public.
- ✓ Possibilité d'utiliser le **support numérique en projection**.

Quelle communication auprès des publics concernés ?

Support visible et accessible sur le site d'Ecocène <https://www.ecocene.fr/> et du GRAINE Nouvelle-Aquitaine : <https://www.graine-nouvelle-aquitaine.fr/152-les-outils/2090-big-bache-le-moustique-tigre.html>

Ce qui fonctionne dans cette action



La big-bâche est un support qui **attise la curiosité** ce qui est **un bon outil pour inviter le public** notamment lors d'événements. L'approche pédagogique que nous proposons permet au public de **se saisir plus facilement des enjeux et ainsi passer à l'action** ! Cet outil facilite l'interaction et peut être animé de différentes façons (stand passant, café animé, atelier de sensibilisation).

Ce qui manque dans cette action



La big-bâche **n'est pas un support de lecture** mais est **uniquement conçue pour être animée en présence d'un animateur** qui amène un fil directeur et une progression dans l'investigation des données. Sans médiation, la compréhension et la mobilisation des publics est difficilement évidente.

Les données de la big-bâche datent de 2019 ; le médiateur s'assure de **partager des données actualisées** lors des échanges avec le public.

Brève description

En fonction du contexte d'animation :

POUR UN STAND PASSANT

La big-bâche est proposée comme un outil interactif pour attirer l'attention (par sa taille) et ainsi susciter l'échange avec le visiteur. L'animateur pose des questions, le public doit retrouver la ou les réponses sur la big-bâche. On conclut par les bons gestes.

POUR UN CAFÉ/APÉRO ANIMÉ

L'animation est proposée dans un café ou dans un autre site avec proposition d'apéro par un échange avec le même mode d'animation (questions/réponses ou débat) en focalisant sur une ou plusieurs rubriques de la big-bâche selon les perceptions et intérêts du public. Pour terminer, une conclusion collective est proposée par rubrique abordée.

POUR UN ATELIER DE SENSIBILISATION :

Mesure des représentations et des connaissances par le jeu de questions/réponses en apportant des informations complémentaires : reconnaissance et comparaison avec le moustique commun, biologie et écologie du moustique tigre, colonisation, risques sanitaires. Des exemples de protections individuelles efficaces ou non sont proposées et des potentiels gîtes larvaires sont présentés en concluant sur les bons gestes à adopter.

Partenaires sur ce projet

- ✓ Conception et lancement (2019) : Agence Régionale de Santé Nouvelle-Aquitaine
- ✓ Région Nouvelle-Aquitaine

Mot du rédacteur

La formule que nous proposons se veut active et ludique permettant l'appropriation du sujet par le public. Les personnes ont souvent de fausses idées et repartent avec l'intention d'appliquer les gestes et en parler autour d'eux.

Il est intéressant d'accompagner cet outil d'un atelier pratique (par exemple la découverte de gîte larvaire dans un jardin).

LE MOUSTIQUE-TIGRE

LE MOUSTIQUE-TIGRE

CARTE D'IDENTITÉ

plus petit et silencieux

Asie du sud-est
Anophelinae et Culicinae

Les 5 continents
Culex > le moustique commun

Aedes > Aedes aegypti dans les DOM & Aedes Albopictus

30 jours en moyenne

diurne

Aedes albopictus



VECTEUR DE MALADIES

des parasites, virus, bactéries

arboviroses

des maladies infectieuses transmises par des vecteurs

la salive

la dengue

CYCLE BIOLOGIQUE

à la surface d'une eau stagnante

12 mm un gîte larvaire

2 canaux

les femelles

un repas

PRIVONS-LE D'EAU !



LUTTE EN VOYAGE

se protéger contre les piqûres !

LUTTE COLLECTIVE ET INDIVIDUELLE EN FRANCE

ACTION !

UN RISQUE D'ÉPIDÉMIE LIMITÉ... MAIS LIMITONS SA PROLIFÉRATION POUR NOTRE BIEN-ÊTRE !

LE MOUSTIQUE-TIGRE

Contributrice

SOPHIE TSCHILL • Médiatrice scientifique

CONTACT • 05 59 32 12 36

3