



RÉPUBLIQUE
FRANÇAISE

Liberté
Égalité
Fraternité



ars
Agence Régionale de Santé
Nouvelle-Aquitaine

FICHE EXPÉRIENCE

SENSIBILISATION

au moustique tigre



NOM/TITRE DE L'ACTION : EXPOSITION SUR LA PISTE DU MOUSTIQUE TIGRE, L'EXPOZZITION

STRUCTURE PORTEUSE DE L'ACTION : Exposition en gestion par la Fédération de la Pêche et de Protection du Milieu Aquatique de la Gironde, financée par l'Agence Régionale de Santé Nouvelle Aquitaine

ADRESSE POSTALE : 10 ZA du Lapin 33750 BEYCHAC-ET-CAILLAU

NOM DE LA PERSONNE EN CHARGE : Emilie DENIS • 05 56 92 59 48 • contact@peche33.com

SITE INTERNET : www.peche33.com

Thématiques abordées

LIEU / TERRITOIRE DE L'ACTION : Exposition en Gironde

TYPE D'ACTION/ANIMATION (BALADE/EXPOSITION/ATELIER...): Exposition grand public

PUBLIC CONCERNÉ : Tout public

NOMBRE DE PERSONNES CIBLÉES/TOUCHÉES PAR L'ACTION (MINI/MAXI) : par exemple, sur une durée d'exposition de 30 jours, elle peut rassembler entre 300 et 700 personnes

DURÉE : la visite de l'exposition en visiteur libre se fait en moyenne entre 30 mn et 1h ; lors d'une visite guidée avec un animateur, compter environ 1h30

MODALITÉS : Mise à disposition gratuite pour les communes girondines, sous forme de conventionnement avec la Fédération de la Pêche et de Protection du Milieu Aquatique de la Gironde

DATE DE CRÉATION : en 2020

EFFECTIF MAX : Pas d'effectif maximum, selon la capacité d'accueil du lieu d'exposition

MODALITÉS D'ACCÈS ET DE MISE À DISPOSITION :

Mise à disposition gratuite pour les collectivités girondines, sous forme de conventionnement avec la Fédération de la Pêche et de Protection du Milieu Aquatique de la Gironde. Un salarié de la Fédération de la Pêche et de Protection du Milieu Aquatique de la Gironde vient installer et démonter l'exposition

NOMBRE D'ANIMATEURS REQUIS : Exposition en autonomie et/ou avec la présence d'un animateur

POSTURE DES PARTICIPANTS : Actif en autonomie

L'exposition s'articule autour de 9 modules :

1. Les différentes espèces de moustique dans le monde
2. La reconnaissance du moustique tigre
3. Le cycle de vie du moustique tigre
4. Les acteurs face au moustique tigre
5. La différentes étapes de colonisation du moustique tigre
6. Les idées reçues sur les moustiques
7. Les risques sanitaires liés au moustique tigre
8. Les différents lieux de ponte du moustique tigre
9. Comment se protéger et agir face au moustique tigre ?



Infos pratiques

Il existe 2 versions de l'exposition :

VERSION COMPLÈTE

Cette version comprend 9 modules pédagogiques et interactifs. Certains modules sont construits avec une base en bois et permettent aux visiteurs une découverte par une manipulation du module. Dans cette version, un faux jardin grandeur nature a été recréé afin d'immerger le visiteur lors de sa déambulation. Cette version demande donc un espace d'exposition plus important (environ 80 m²) et une durée de prêt sur plusieurs semaines (un minimum de 3 semaines).



VERSION LIGHT

Cette version comprend 9 modules sous forme de kakémonos, de posters et de photos. Afin de répondre à la problématique des petits espaces d'exposition, cette version light a vu le jour. Il est ainsi possible d'utiliser cette version sur des périodes plus courtes (1 à 2 semaines) et sur des espaces plus restreints.



Objectif général de l'action

Depuis 2014, le moustique tigre est implanté en Gironde et peut, dans certaines conditions particulières, être vecteur de virus comme la Dengue, le ZIKA ou le Chikungunya.

La connaissance et la compréhension du phénomène par tous deviennent des priorités d'action. Chacun, en modifiant son comportement et en adoptant des gestes simples, peut participer à cette lutte.

Cette exposition pour petits et grands a donc été créée dans le but de sensibiliser au maximum les citoyens à cette problématique.

Quelle communication auprès des publics concernés ?

Nous envoyons à chaque début d'année civile un mail de présentation de cette exposition ; les collectivités intéressées nous contactent afin de pouvoir la réserver.

Un **dossier de présentation**, ainsi qu'un **modèle d'affiche d'annonce de l'exposition** est envoyée aux collectivités mettant en place l'exposition sur son territoire.

La commune peut par la suite **créer ses propres supports et communiquer sur leur site internet**, les réseaux sociaux ou encore le bulletin municipal.

Pour toute nouvelle installation dans une collectivité, la FDAAPPMA 33 publie sur ses **réseaux sociaux** et sur son **site peche33.com** les dates et lieux de l'exposition.

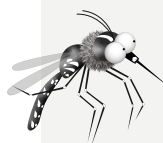
Breve description de l'action de sensibilisation

Les différents modules se découvrent en autonomie et/ou avec la présence d'un animateur selon le choix de la collectivité.

En autonomie, le visiteur déambule dans l'exposition et trouvera de nombreuses informations à travers du texte, des photos et des schémas, mais également à travers des modules interactifs. **L'exposition complète a été conçue de façon à ce que le visiteur s'informe de façon différente et plus ludique.** Différents jeux (sous formes de puzzle et de cycle de vie) se trouvent tout au long de l'exposition afin de rythmer la visite.

Il est tout à fait **possible d'accueillir des classes sur l'exposition**. Des livrets par niveaux ont été créés afin que les élèves puissent déambuler d'un module à l'autre et découvrir le moustique tigre à travers les questions auxquelles ils doivent répondre sur leur document.

Sur la demande de la commune, un animateur de la Fédération de Pêche de la Gironde peut venir animer l'exposition et répondre aux différentes questions des visiteurs.



Une vidéo de présentation de l'exposition est disponible sur le lien suivant :

<https://www.youtube.com/watch?v=Gp3GBuChq2s>

Ce qui fonctionne dans cette action



L'exposition est à destination d'un large public. **Chaque tranche d'âge y trouvera des informations et des outils adaptés** (questions pour petits et grands, figurines, cycles de vie, puzzles, photos, textes plus avertis).

Le graphisme de l'exposition est aussi un facteur de réussite. L'exposition est colorée et ludique. Les modules interactifs, que peut manipuler et toucher le visiteur, lui permettent d'être impliqué dans sa découverte.

En grande majorité, l'exposition est très appréciée et **les visiteurs repartent avec des réponses.** Le bouche à oreille fonctionne très bien car certains leurs élus se rapprochent de la FDAAPPMA33 pour emprunter l'exposition suite à de bons retours.

De plus, cette exposition a été **conçue par de nombreux partenaires et scientifiques.** Nous nous sommes associés à la Maison de la Nature de Gradignan pour concevoir cette exposition qui a l'habitude de créer des expositions à destination de larges publics sur des thématiques très différentes (une thématique traitée par an).

Outre son aspect ludique, **les informations ont été validées** par l'Agence Régionale de la Santé Nouvelle-Aquitaine, des médecins et un entomologiste.

Pour finir, la problématique du moustique tigre est **au cœur des préoccupations des collectivités.** Cette exposition est donc un outil supplémentaire qui leur est destiné afin de sensibiliser leurs administrés.

Partenaires sur ce projet

- ✓ Agence Régionale de Santé Nouvelle-Aquitaine
- ✓ Ville de Gradignan

Ce qui manque dans cette action

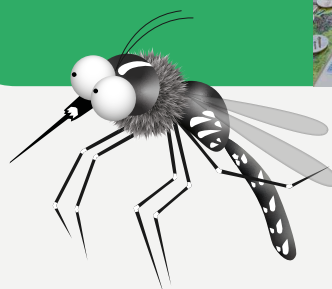


L'exposition complète est **très demandée** et il n'en existe à ce jour (2023) qu'**un seul exemplaire.** Le **planning de réservation est vite complet** pour l'année, surtout pendant la période du Printemps.

De plus, la version complète demande **un grand espace d'exposition.** Certaines collectivités ne disposent malheureusement pas de la place nécessaire pour l'accueillir.

Mot du rédacteur

L'exposition est un outil ludique qui permet d'embarquer petits et grands sur la piste du Moustique Tigre. Les visiteurs arrivent avec des idées reçues ou des revendications. Le but est qu'à la fin de la visite, ils aient trouvé des réponses à leurs questions et qu'ils participent activement en éliminant les gîtes larvaires chez eux.



Contributeurs

EMILIE DENIS : Responsable Pôle Education à l'Environnement
MAXIME ALGISI : animateur Pôle Education à l'Environnement

CONTACT : 05 56 92 59 48