

webinaire moustique tigre 2023



le moustique tigre dans l'espace urbain → COMMENT S'ADAPTER ?

TABLE-RONDE
animée par E. LANGLOIS, journaliste

avec

Vincent CAILLIET
de l'Agence Régionale de
Santé Nouvelle Aquitaine

Cécile BILLAUD
ingénieure Santé Environnement
ARS Nouvelle Aquitaine

Caroline COUTURIER
chargée d'études scientifiques
Santé Publique France Nouvelle Aquitaine

Julie CARDI
docteure en urbanisme

le moustique tigre
arrive
en 2004
en France
métropolitaine

POURQUOI
LUTTER
CONTRE ?



M Cailliet
on ne vous
entend pas

ah si

Jean-
michel

mon
micro

est éteint
vos micros

youhou

pas
contre
quelqu'un
à gardé
son micro

il faut
est le
bozar

+106
communes
colonisées
en
Nouvelle
Aquitaine

- ① risque sanitaire
- ② nuisance assez importante



Aïe!

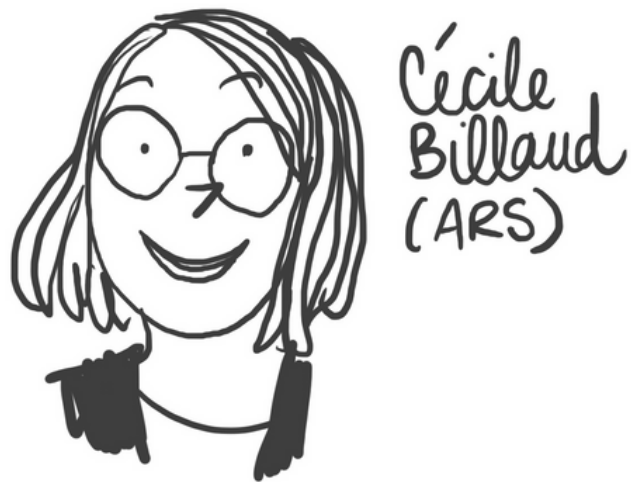
VIENS ON
RENTRE



Actualités 2023 du Moustique Tigre en Nouvelle-Aquitaine



832 communes colonisées sur 4306 en Nouvelle Aquitaine



Cécile Billaud (ARS)

AEDES ALBOPICTUS COMMENT LE RECONNAÎTRE?

- petit → rayé noir & blanc
- pique la journée & le soir
- piqure douloureuse
- se reproduit dans des petits récipients d'eau



je voyage en voiture!



→ IL NE VOLE PAS LOIN
mais IL EST OPPORTUNISTE



Caroline Couturier (SPF)

RISQUES

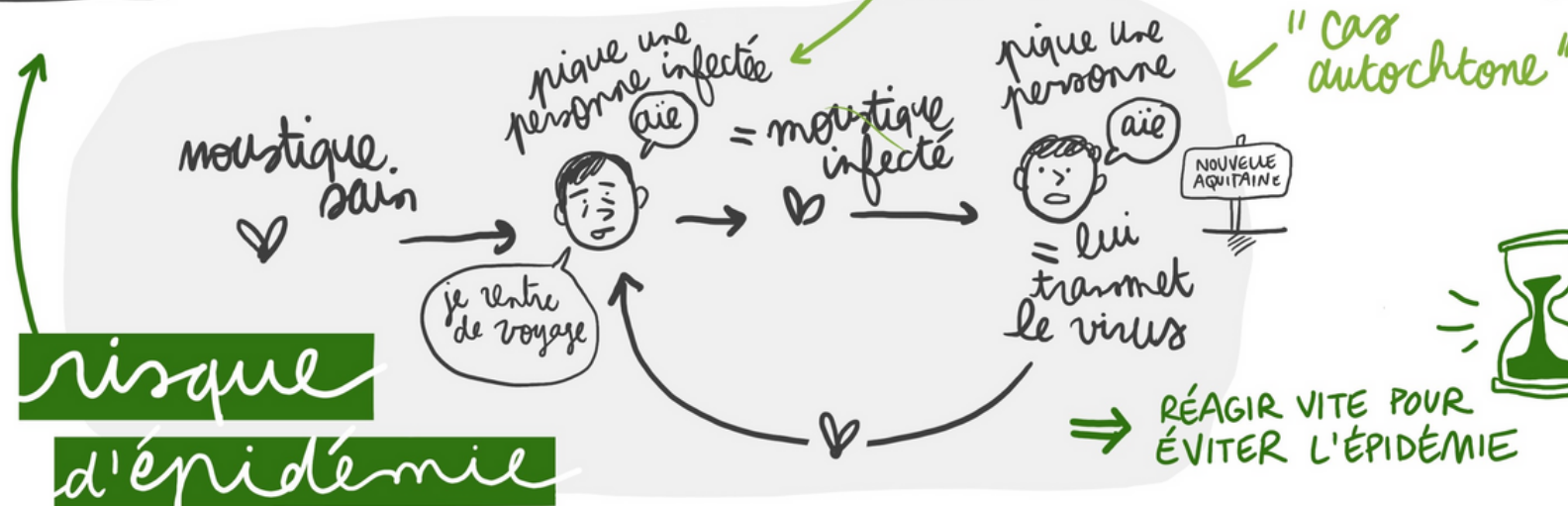
peut être **VECTEUR** de virus (dengue, chikungunya, zika)



(PAS dans les mares et les étangs)

⚠ les traitements ADULTICIDES ne peuvent être faits que sur **DÉCISION DE L'ARS** en cas de risque avéré

risque d'épidémie



L'ÉRADICATION du MOUSTIQUE TIGRE est IMPOSSIBLE... Mais on PEUT RÉDUIRE SIGNIFICATIVEMENT LES NUISANCES en appliquant les BONS GESTES!

Louise Plantin

Urbanisme & Moustique Tigre : Comment s'adapter ?

POURQUOI L'URBANISME ?



je suis bien petit face à ça

mais tu nous causes de gros ennuis

la VILLE peut être la bonne échelle pour TEMPÉRER le problème

lui en tous cas il s'est bien adapté !

J'ADORE la ville

AUJOURD'HUI

L'IDÉE D'INTÉGRER LA LUTTE ANTI-VECTORIELLE (LAV) À LA CONCEPTION DES VILLES NE DATE PAS D'HIER



tu ne construiras point villes et village près des marais !

étude de plusieurs terrains :

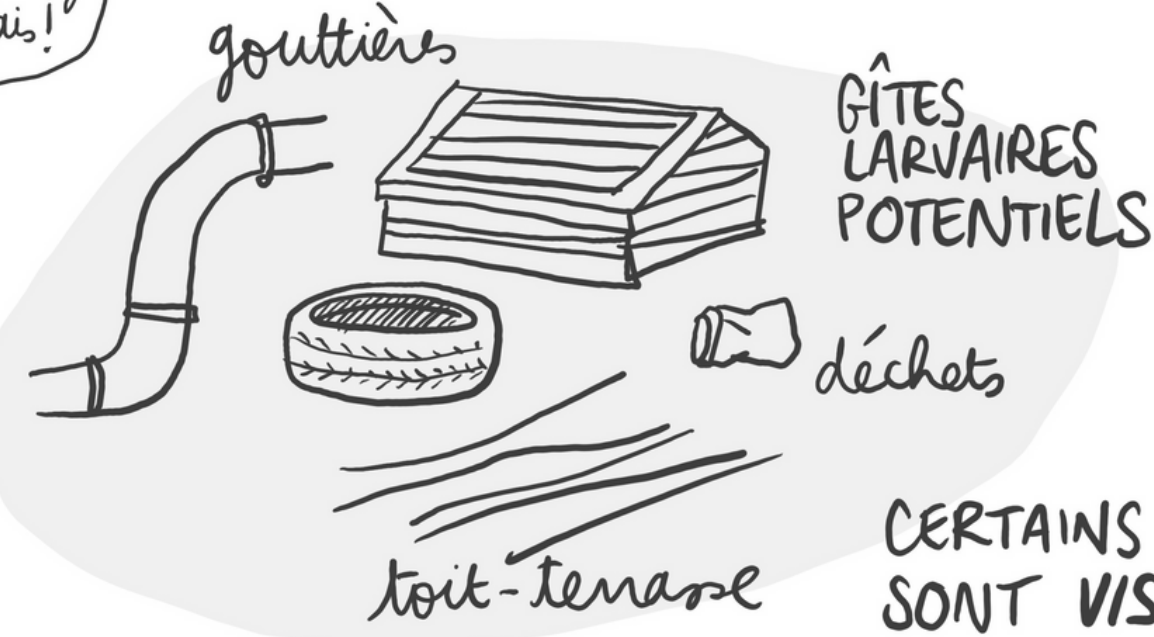
- ① centre ancien d'Arles
- ② quartier du stade vélodrome à Marseille
- ③ quartier résidentiel Salon de Provence



en quoi ça nous concerne ?

IL FAUT INTÉGRER les ACTEURS DU BÂTI & DE LA VILLE !

- LAV**
ACTEURS HABITUELS
- POUVOIRS PUBLICS
 - PRO. DE SANTÉ
 - HABITANTS
 - CHERCHEURS
 - ASSOCIATIONS



GÎTES LARVAIRES POTENTIELS

CERTAINS SONT VISIBLES MAIS BEAUCOUP SONT INVISIBLES (souterrains...)

- phases du bâti
- AVANT-PROJET
 - PROJET
 - EXÉCUTION
 - RÉCEPTION

- législation
- réglementaire
- règles techniques
- préconisation (labels...)

louis plantin

Urbanisme & Moustique Tigre : Comment s'adapter ?



MANQUE DE SENSIBILISATION & CONNAISSANCE des acteurs

ENJEUX TECHNIQUES



ENJEUX RÉGLEMENTAIRES

ENJEUX DE CONFORT

origines des gîtes



ou

équipement technique et conception



gestion de l'eau "à la source" = très bonne doctrine contre le moustique tigre = pas de tuyaux, réseaux, etc.

