

# webinaire moustique tigre 2022



Cécile Billaud (ARS)



Emmanuel Langlois (journaliste)

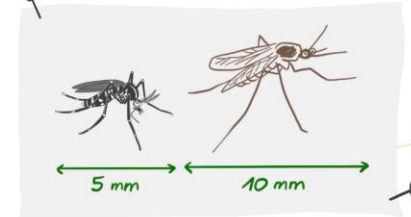
de ⊕ en ⊕ de communes sont concernées



Cette progression semble inéluctable  
Cette prolifération, c'est autant de risques infectieux  
**LA VIGILANCE EST DE MISE!**

→ nécessité pour les professionnels de santé de **DÉCLARER** les maladies dues au moustique tigre

☀ ← diurne



← petit... mais case-pied!



Anne Bernadou (épidémiologiste, Santé Publique France)

🏠 ← urbain

le moustique n'est pas **PORTEUR** du virus



Louise Plantin



🚢 à cause des transports internationaux

à terme, il sera présent sur **100%** du territoire français

fin 2021, 67 départements colonisés

🌡 le **RÉCHAUFFEMENT CLIMATIQUE** n'est pas la cause de sa présence **mais** ça l'aide à se développer...

**AUJOURD'HUI LA DENGUE, ZIKA ET LE CHIKUNGUNYA ARRIVENT EN FRANCE PAR DES PERSONNES QUI RENTRENT DE VOYAGE**

# webinaire moustique tigre 2022

de + en + de cas  
**autochtones**  
en France

= infection  
**EN FRANCE**  
(via un moustique tigre)

décret du  
29 mars 2019 →



les maires  
doivent mener  
des actions sur  
leur commune  
pour éviter la  
prolifération d'insectes

**L'ARS**

- surveillance 🔍
- mène des actions de sensibilisation 📣
- réceptionne les déclarations de maladies & décide de l'intervention de lutte antivectorielle
- assure la préparation et la réponse aux épidémies

identification  
→ opérations de  
prévention + démoustication

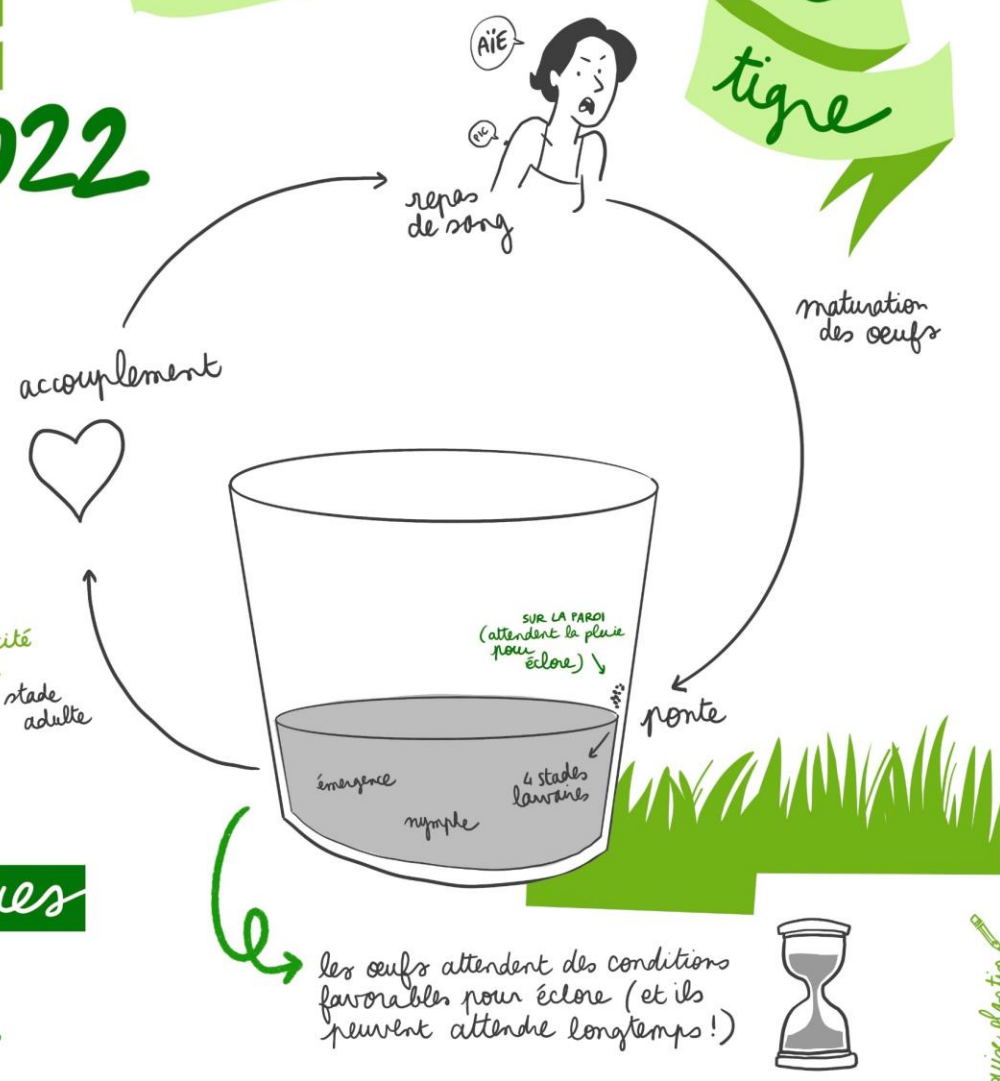
⚠️ SI TRAITEMENTS  
RÉPÉTÉS  
traitements chimiques,  
seulement lorsqu'il  
y a UN RISQUE POUR LA  
SANTÉ HUMAINE

risques pour la  
biodiversité  
→ risque pour la  
santé humaine  
risque d'adaptation  
du moustique qui  
conduirait à l'inefficacité  
des produits → danger  
en cas d'épidémie

**gîtes  
larvaires  
très spécifiques**

le moustique tigre  
pond sur une paroi au-dessus  
de la surface dans des récipients  
artificiels de petite taille

## le cycle de vie du moustique tigre



les oeufs attendent des conditions  
favorables pour éclore (et ils  
peuvent attendre longtemps!)



les nichoirs à chauve-souris ne  
sont pas une solution efficace  
car elles chassent la nuit  
alors que le moustique est diurne



# webinaire moustique tigre 2022

les récupérateurs d'eau de pluie  
= 50% des gîtes larvaires de nos jardins



## éliminer les gîtes larvaires



- éliminer les gîtes
- communiquer, sensibiliser

↓  
plein de  
supports  
disponibles  
sur le site  
de l'ARS !

Alexis GAY  
- APESA

# webinaire moustique tigre 2022

→ quel est LE VRAI PROBLÈME ?

le moustique ?  
notre réaction face au moustique ?

comment créer du  
**MOUVEMENT ?  
COLLECTIF ?**

Comment se fait-il que les solutions existantes ne sont pas mises en œuvre ?

→ c'est un sujet **psychosocial**




le monde change

le **NUDGE** = créer un contexte pour inciter les gens à adopter le bons comportements

exemple

le choix par défaut

les gens ont tendance à prendre le choix par défaut

le **BOOST**  optimiser l'adhésion  
1/10 ↑  
↑ + parlant que ça ?

L'HUMAIN  
FACE À UN  
DANGER



GRR!



la connaissance de ce qu'il faut faire est nécessaire mais pas suffisante pour passer à l'action

information, instruction, législation } = les leviers traditionnels

je pense un risque

mais c'est la faute des autres

mon voisin a une coupelle d'eau

freeze, fight or fly?\*

\*se figer, se battre ou fuir?

# webinaire moustique tigre 2022



Systeme 1 / Systeme 2  
↓  
automatiques on y est 30% du temps dans ce qu'on fait (et dans ce qu'on pense)  
→ dans le cas du moustique tigre c'est le cas aussi  
on ne voit pas au-delà de l'instantané

à ne pas faire

→ IMPOSER sans CONCERTER  
↓  
réactance



mais

à faire

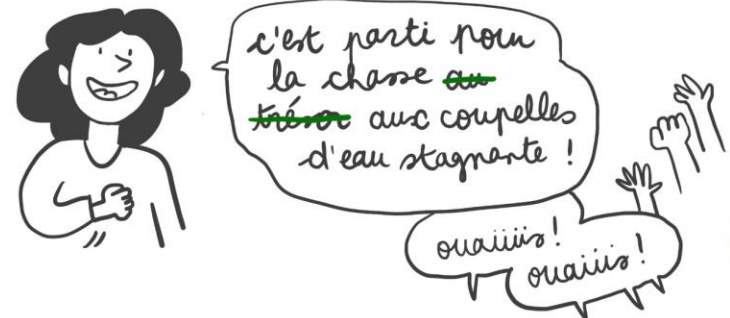
→ CONCERTER localement  
→ que les gens s'impose eux-mêmes les bons comportements

créativité citoyenne  
ateliers de design thinking etc.

→ VALORISER SOCIALEMENT  
= jouer sur l'estime de soi

tu vas mourir de la dengue!  
→ JOUER sur la PEUR

→ RENDRE LES CHOSES LUDIQUES ou LES RENDRE NORMALES



ici 90% des habitants enlèvent les eaux stagnantes

= nouvelle NORME



nos COMPORTEMENTS dépendent de notre CONTEXTE

# webinaire atelier moustique tigre 2022

les expériences du type  
« brigade du tigre » :  
un service utile au territoire ?


plutôt que sur la  
peur, jouer sur  
le bien-être

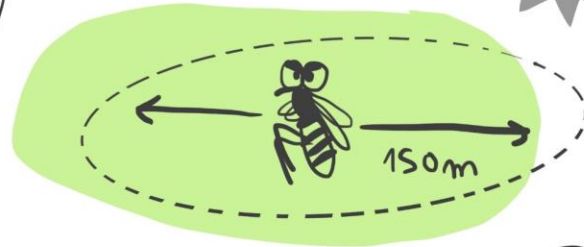


c'est incroyable  
le nombre de  
gens qui n'y  
croient pas

il ne pensent  
pas que l'on peut  
diminuer les  
nuisances avec  
ces précautions

alors que moi,  
maintenant, je  
peux manger sur  
ma terrasse!

le moustique qui  
vous pique est né  
... chez vous! 



prendre  
l'apéro  
tranquille  
sur ma  
terrasse?  
j'en  
rêve!



en début de  
saison, on a fait  
du porte à  
porte

20% des gîtes larairens  
sont sur le domaine  
public

80% sont chez les particuliers

# webinaire atelier moustique tigre 2022



les bornes sont efficaces sur le domaine public, en milieu urbain

pour les particuliers, il faut développer la prévention!

quand on voyait des œufs dans leur jardin on allait les voir avec des flyers

vous avez eu affaire au moustique tigre?

oui!

bonjour!

on a eu bon accueil



et les oiseaux?



le moustique tigre adulte a très peu de prédateurs

très petit  
↓ pas intéressant à manger!



**budget**

<b>MARMANDE</b>	1000 € de communication 2500 € de traitements	+ travail des agents municipaux
<b>LIBOURNE</b>	139 000 € TTC pour les 38 bornes	+ travail des agents municipaux et d'un service civique

le terrain permet de **RÉAJUSTER** la communication