



<https://ebi.labo.univ-poitiers.fr/>

One Health : Une Seule Santé

Qu'est-ce que c'est ?

Du concept à l'action.

Webinaire, 8 Mars 2023

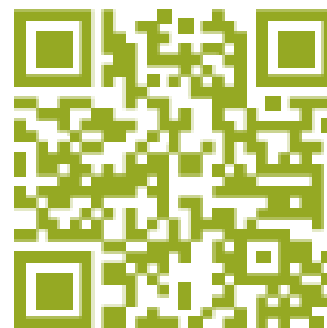
Dr Marion ALBOUY & Pr Sylvie RABOUAN
enseignantes-chercheuses en santé environnementale, EBI et CIC



Pharmacien
Professeur de Chimie Analytique
Enseignante Chercheuse
sylvie.rabouan@univ-poitiers.fr



**Interaction Homme
Environnement Santé**
Équipe IHEs



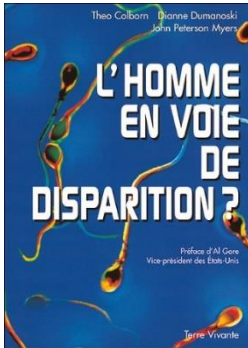
Médecin de santé publique
Enseignante Chercheuse
marion.albouy@univ-poitiers.fr



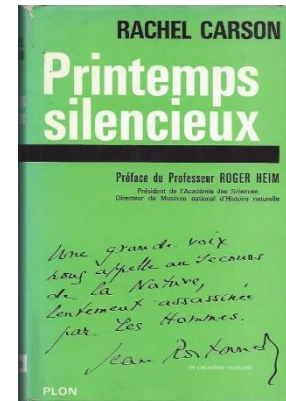
Déclaration de Wingspread

Theo Colborn

1991



1962



1994



Organisation mondiale de la santé

« La santé environnementale comprend les aspects de la santé humaine, y compris la qualité de la vie, qui sont déterminés par les **facteurs physiques, chimiques, biologiques, sociaux, psychosociaux et esthétiques** de notre environnement ... »

PNSE 2004-2008

PNSE2 2009-2014



PNSE3 2015-2019 → **Exposome**



PNSE4 2021-2025 → **Une Seule Santé**

Décembre
2021

One Health High-Level Expert Panel
(OHHLEP)



Organisation mondiale
de la santé animale
Fondée en tant qu'OIE



« Une seule santé » consiste en une approche intégrée et unificatrice qui vise à équilibrer et à optimiser durablement **la santé des personnes, des animaux et des écosystèmes**. Il reconnaît que la santé des humains, des animaux domestiques et sauvages, des plantes et de l'environnement en général (y compris des écosystèmes) **sont étroitement liées et interdépendantes**.



L'approche mobilise de **multiples secteurs, disciplines et communautés à différents niveaux de la société pour travailler ensemble** à favoriser le bien-être et à lutter contre les menaces pour la santé et les écosystèmes. Il s'agit également de répondre au besoin collectif en eau potable, en énergie propre, en air pur, et en aliments sûrs et nutritifs, de prendre des mesures **contre le changement climatique** et de **contribuer au développement durable**.

La santé ne consiste pas seulement en une absence de maladie



Santé biopsychosociale



Organisation
mondiale de la Santé

La santé est un état de complet **bien-être** physique, mental et social (1946).



Ethologie Bien-être animal



Organisation mondiale
de la santé animale
Fondée en tant qu'OIE

Etat mental et physique positif lié à la satisfaction de ses besoins physiologiques et comportementaux, ainsi que ses attentes (1965).



Métaphore ...

(1980s)

Vie sociale des arbres

communiquer, protéger, mémoriser





Organisation mondiale de la Santé

anthropocentrée

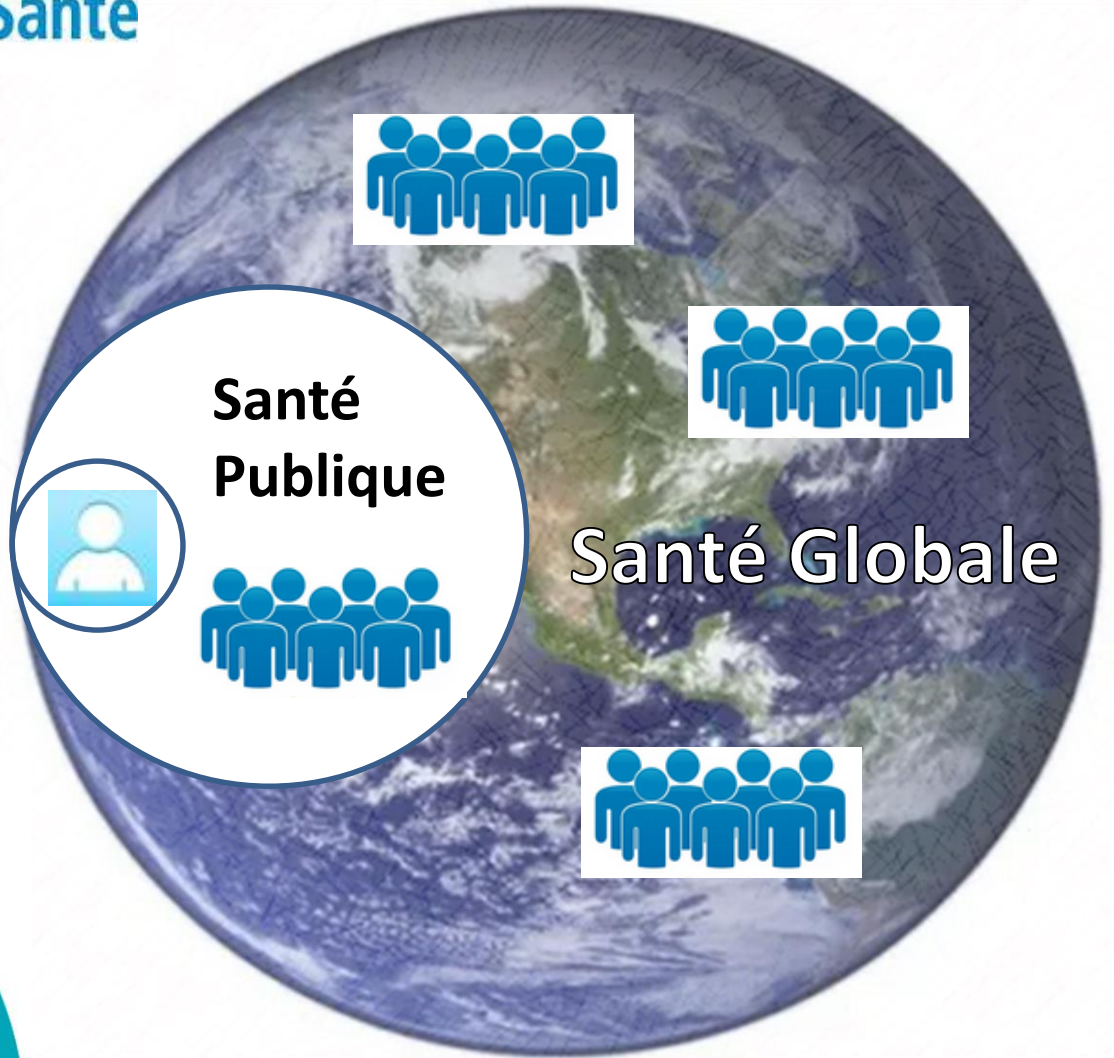
Santé individuelle



Santé Publique

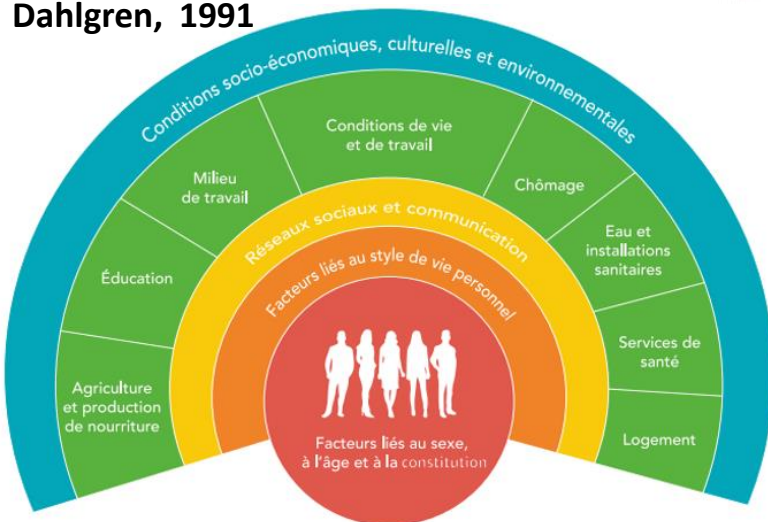


Santé Globale



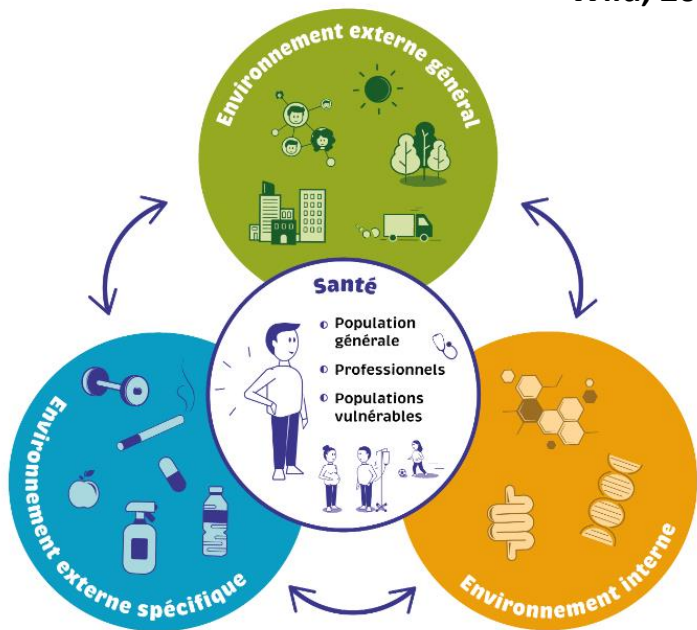
Déterminants de santé

Whitehead et Dahlgren, 1991



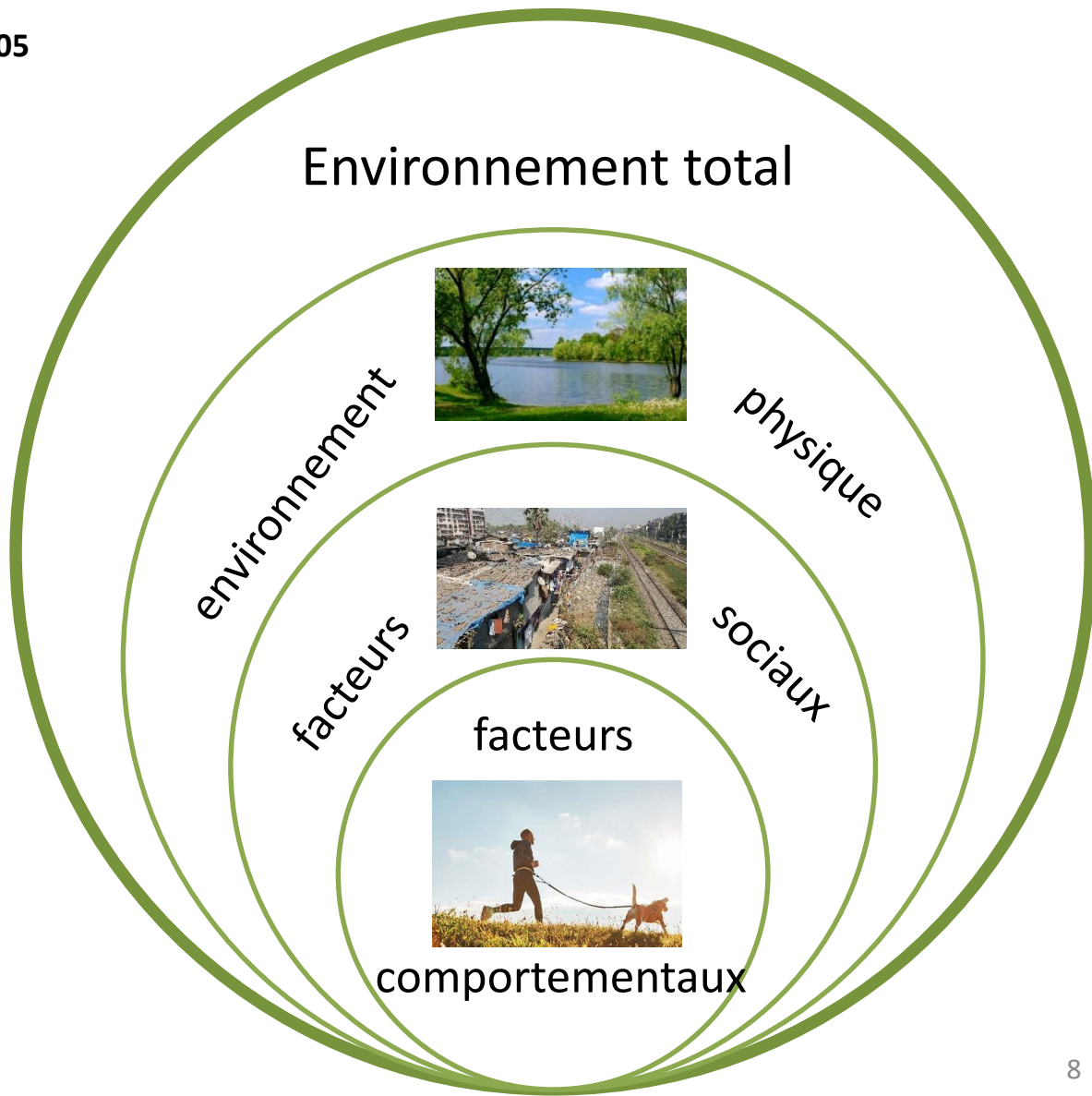
Exposome

Wild, 2005

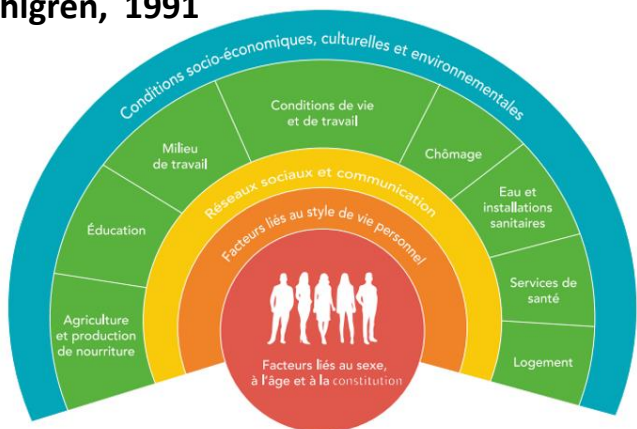


Environnement

Environnement total

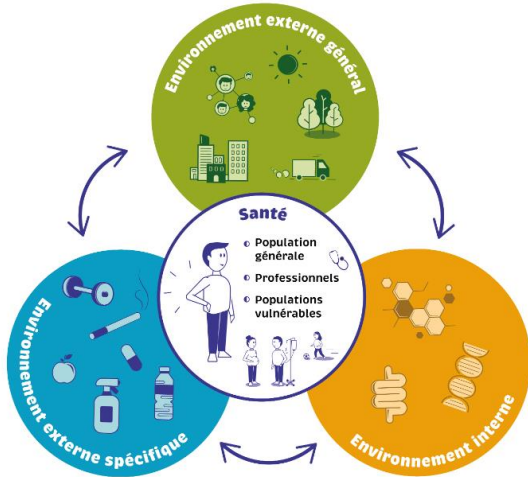


Whitehead et Dahlgren, 1991



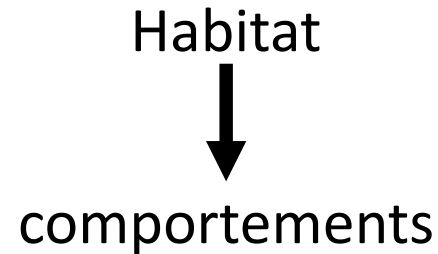
OMS, 2006 - Prévenir la maladie grâce à un environnement sain

Exposome



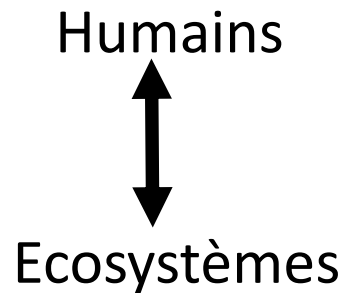
« niches écologiques »

Thiébault, INEE 2017

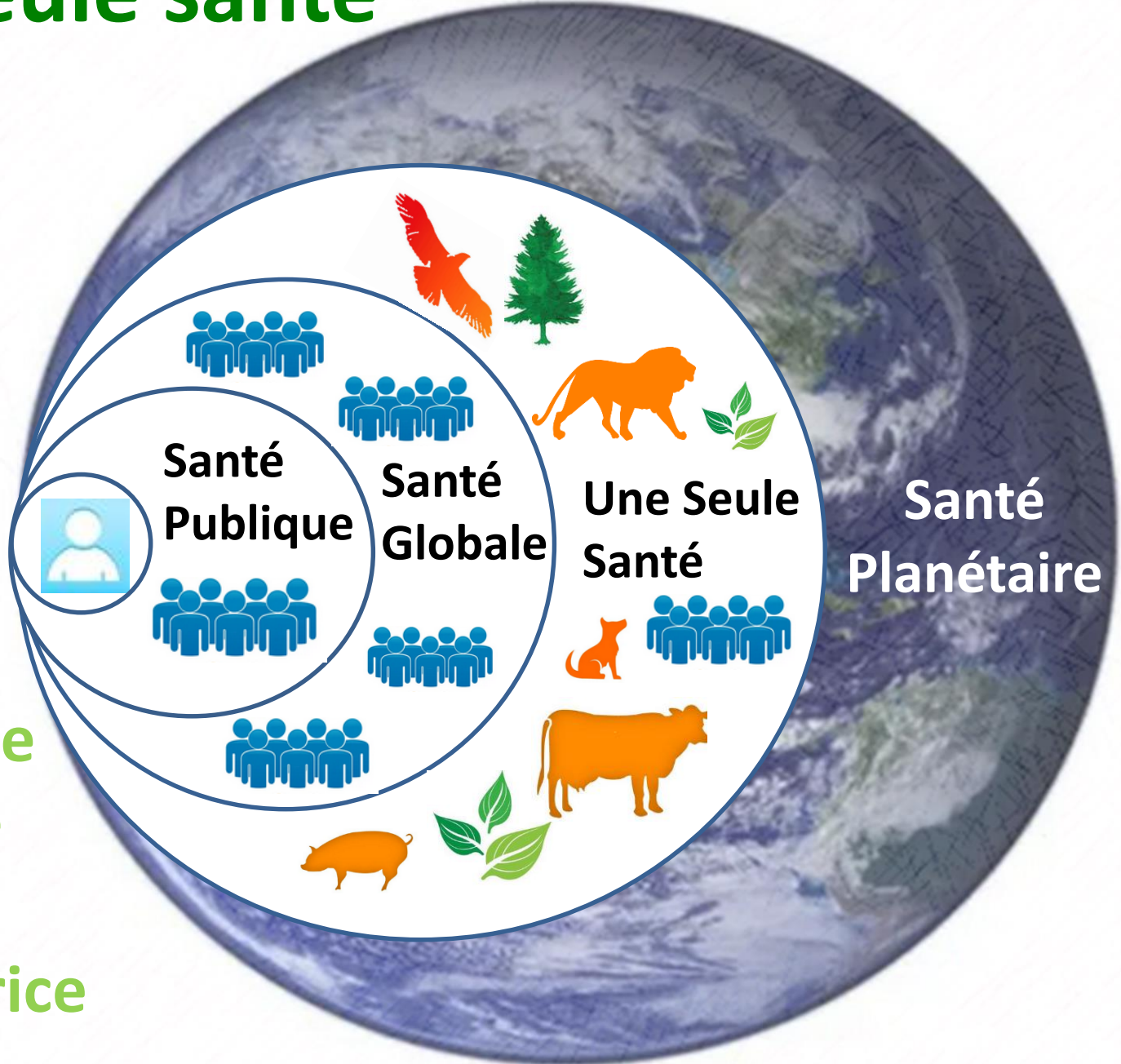


« éco-exposome »

National Research council, 2012



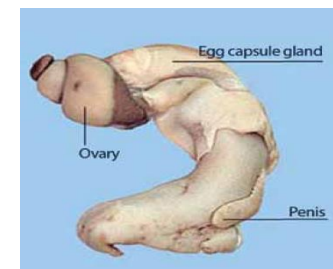
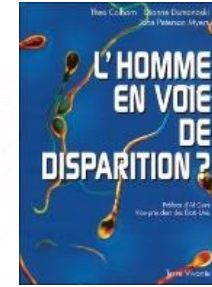
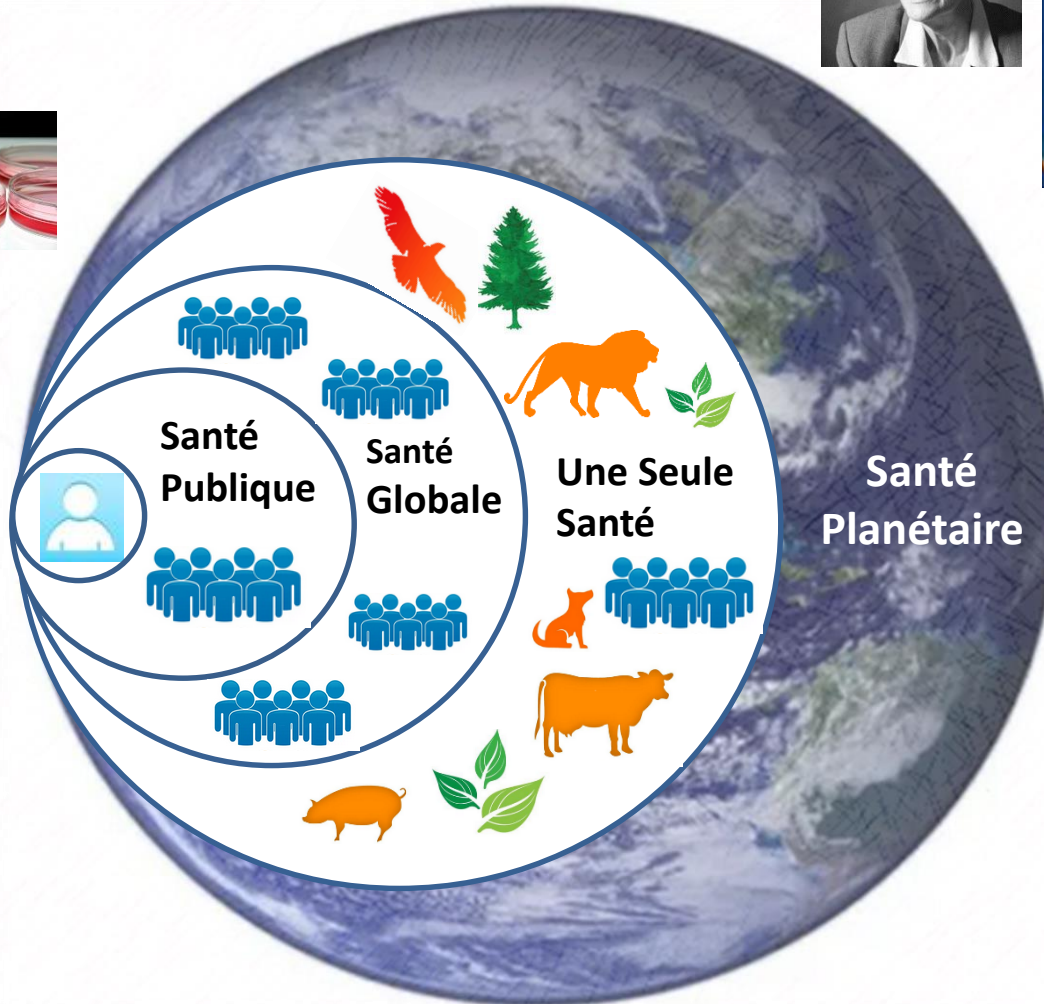
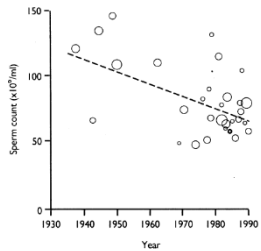
Une seule santé



approche
intégrée
et
unificatrice

« Nous savons avec certitude que des **produits chimiques** libérés dans la nature sont capables de **dérégler** le système endocrinien ; Les effets sont **variables** selon les espèces et composés »

Déclaration de Wingread 1991

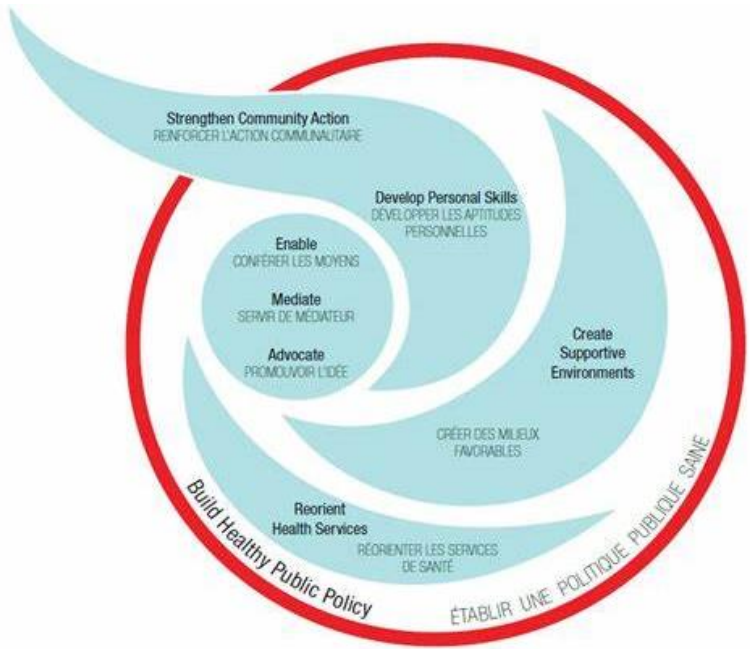


Santé environnementale

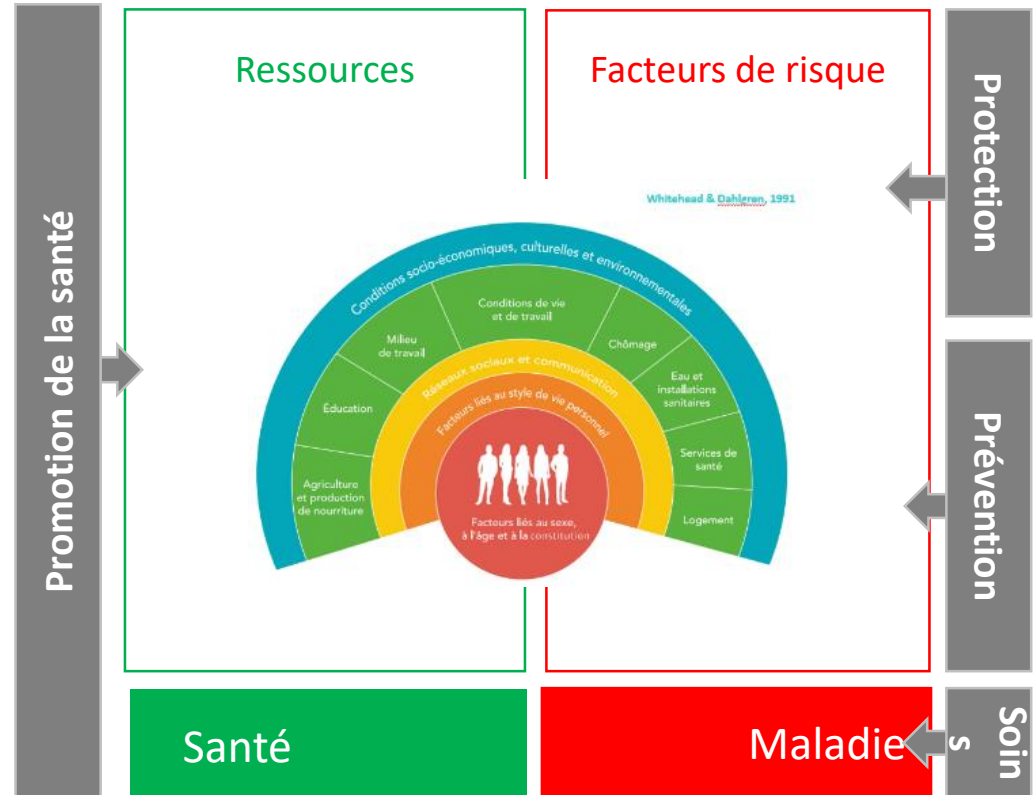
« comprend les aspects de la santé humaine, y compris la qualité de la vie, qui sont déterminés par les facteurs physiques, chimiques, biologiques, sociaux, psychosociaux et esthétiques de notre environnement »

Elle concerne également la **politique et les pratiques de gestion, de résorption, de contrôle et de prévention des facteurs environnementaux** susceptibles d'affecter la **santé des générations actuelles et futures** »

Santé Environnementale



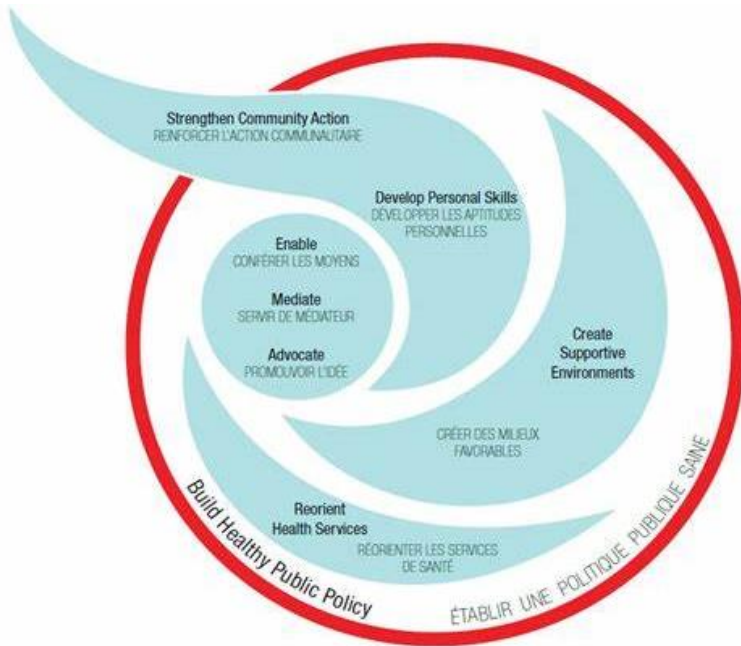
Charte Ottawa 1986



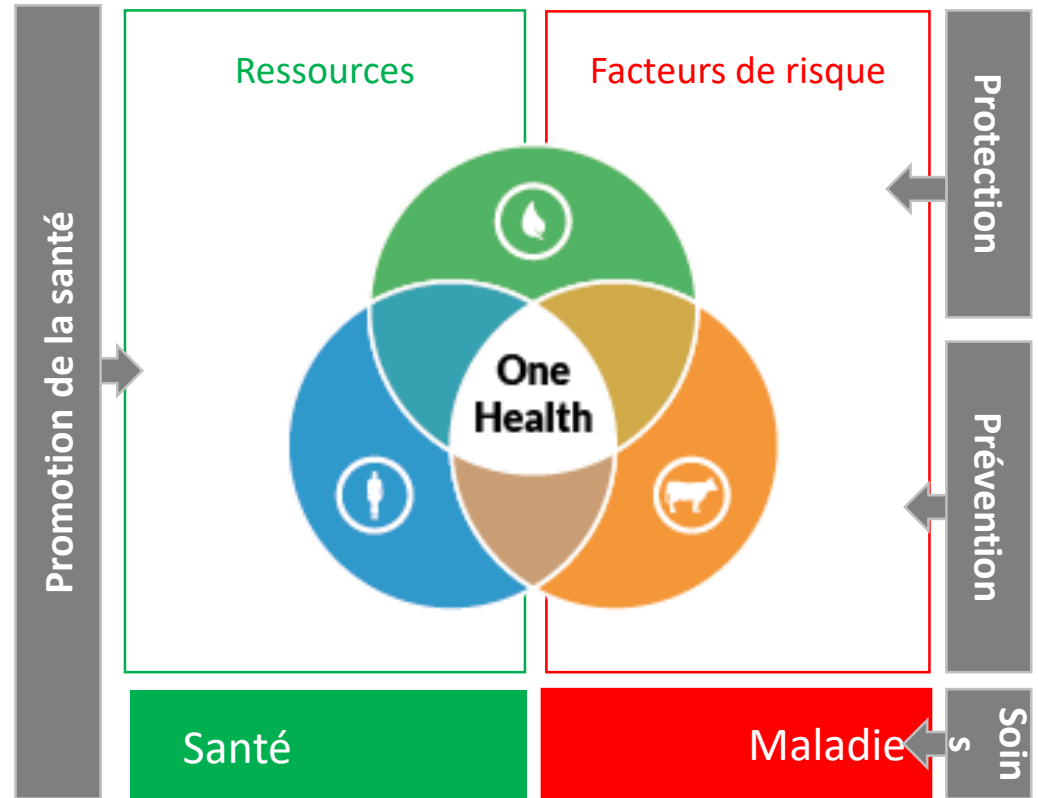
<https://www.agenda-2030.fr/>

Inspiré de Bauer et al., 2006

Une Seule Santé



Gagné & Lapalme, 2019

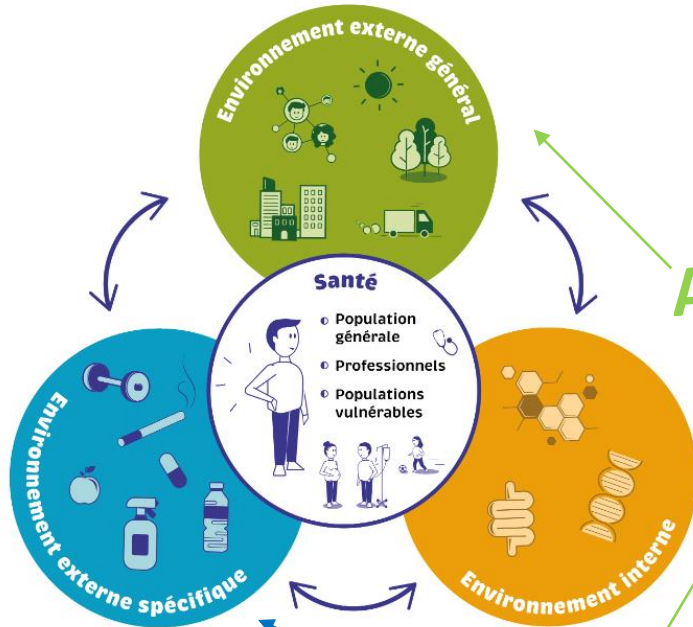


Inspiré de Bauer et al., 2006

<https://www.agenda-2030.fr/>

Promotion de la santé environnementale

Wild, 2005



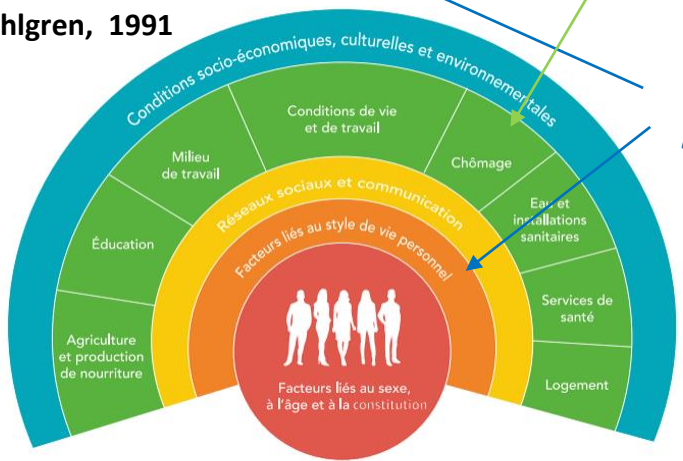
Action sur les milieux

Action sur les individus

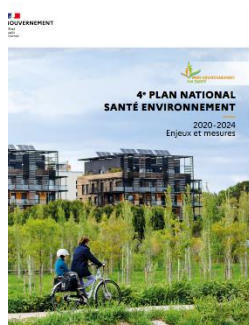


OMS, 2006 - Prévenir la maladie grâce à un environnement sain

Whitehead et Dahlgren, 1991



Action sur les individus



International Journal of
Environmental Research
and Public Health

Article

How to Educate Pregnant Women about Endocrine Disruptors?

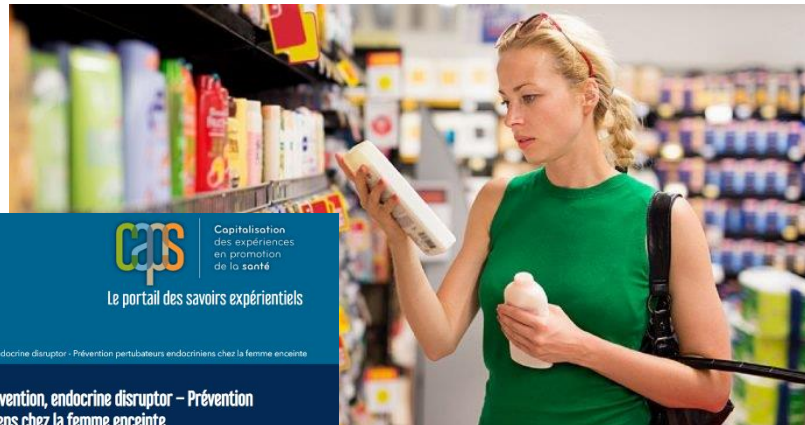
Steeve Rouillon ^{1,2,3}, Houria El Ouazzani ^{1,2,4}, Jean-Benoit Hardouin ⁵, Line El Sylvie Rabouan ^{1,4}, Virginie Migeot ^{1,2,4} and Marion Albouy-Llaty ^{1,2,4,*}



S'informer sur l'état de son environnement et les **bons gestes** à adopter



Consommateurs passifs



caps Capitalisation des expériences en promotion de la santé
Le portail des savoirs expérimentiels

← Retour

* Fiche de capitalisation
PREVED : Pregnancy, prevention, endocrine disruptor - Prévention perturbateurs endocriniens chez la femme enceinte

PREVED : Pregnancy, prevention, endocrine disruptor - Prévention perturbateurs endocriniens chez la femme enceinte

Citoyens actifs

Action sur les milieux



Région

déchets, produits chimiques, qualité des milieux

Quartier

Qualité de l'air, pollution, salubrité, sécurité alimentaire, bruit, violence...

Domicile

Qualité du logement, bruit, déchets, produit toxique

Famille

Individu

Santé, biologie, génétique

Health in All Policies



POLITIQUE

VALEURS CULTURELLES COMMUNAUTAIRES

CROYANCES

COMPORTEMENTS

Y compris le milieu de soins

la Vie
la Santé



Par l'architecture :
environnement
salutogénique

Par les relations
inter-personnelles :
empowerment
des usagers

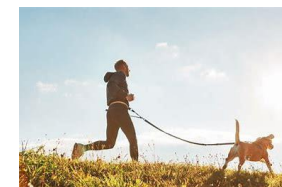
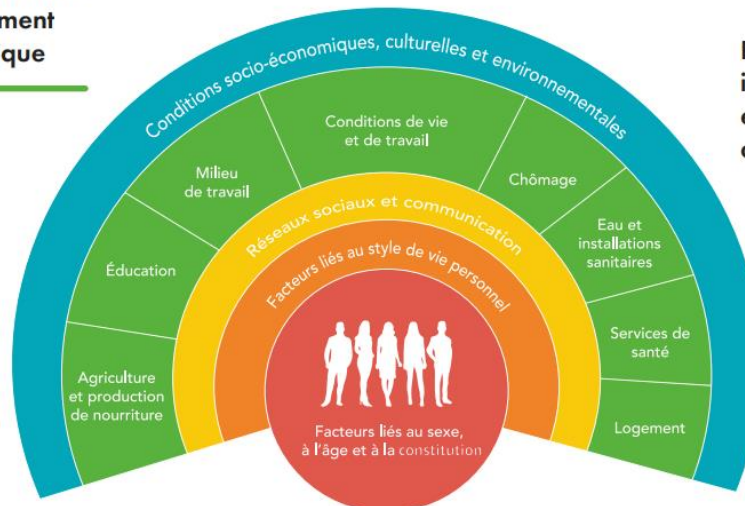


6 THÉMATIQUES DE SANTÉ

6 professionnels
promoteurs de santé

- / Alimentation
- / Activité physique adaptée
- / Bien-être mental
- / Bien-être social
- / Santé environnementale
- / Vie quotidienne

Par des
ateliers
créateurs
de santé



Whitehead et Dahlgren, 1991

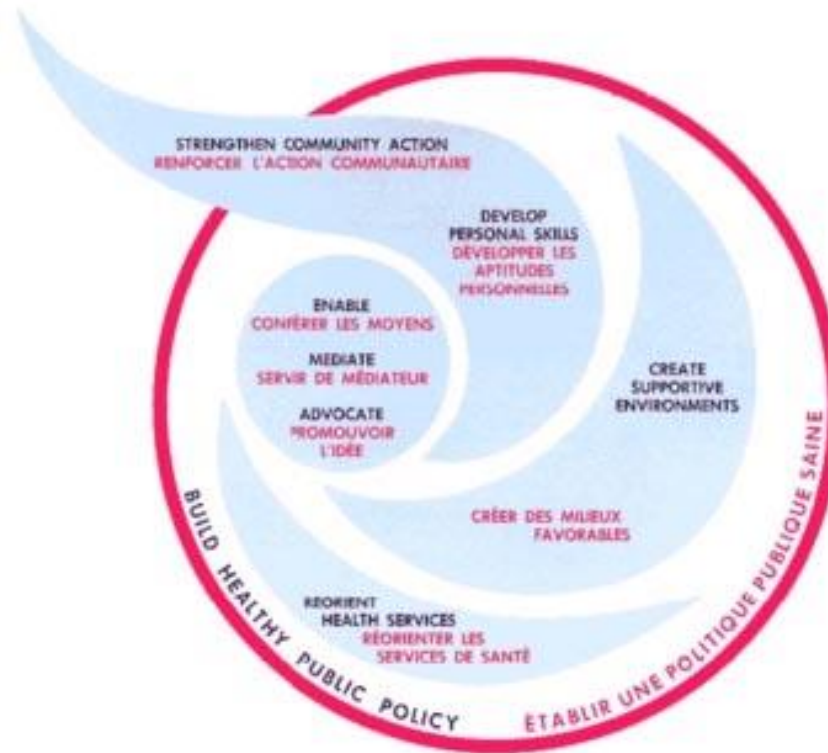
Conclusions

- Les acquis de connaissances en **santé environnementale** s'inscrivent pleinement dans les préoccupations du concept **Une Seule Santé**, qui reconnaît que la santé des humains, des animaux, des plantes et des écosystèmes sont étroitement liées et interdépendantes.
- La meilleure compréhension des relations étroites entre santé, environnements et sociétés doit s'accompagner d'une **meilleure compréhension des leviers d'action**.
- La **promotion de la santé** via la charte d'Ottawa en lien avec le Développement Durable, reste un modèle à suivre pour **Une Seule Santé**.



<https://ebi.labo.univ-poitiers.fr/>

Merci de votre attention



sylvie.rabouan@univ-poitiers.fr

marion.albouy@univ-poitiers.fr